

## CASA ZUCCARI - FLORENZ

Bauzustand um 1580

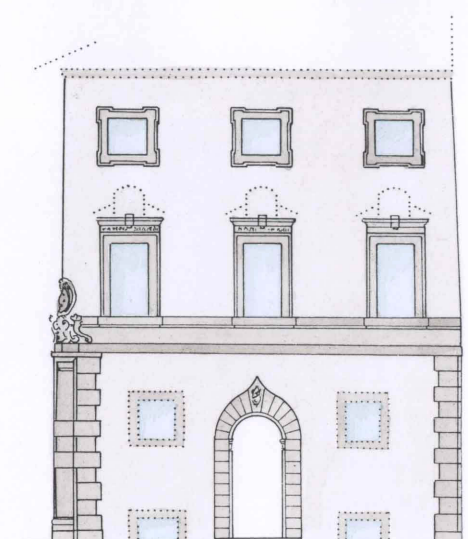
ANSICHTEN:

Via Capponi / Via Giusti / Hoffassade

A3



A1



## Legende:

A1 *Via Capponi*A2 *Via Giusti*

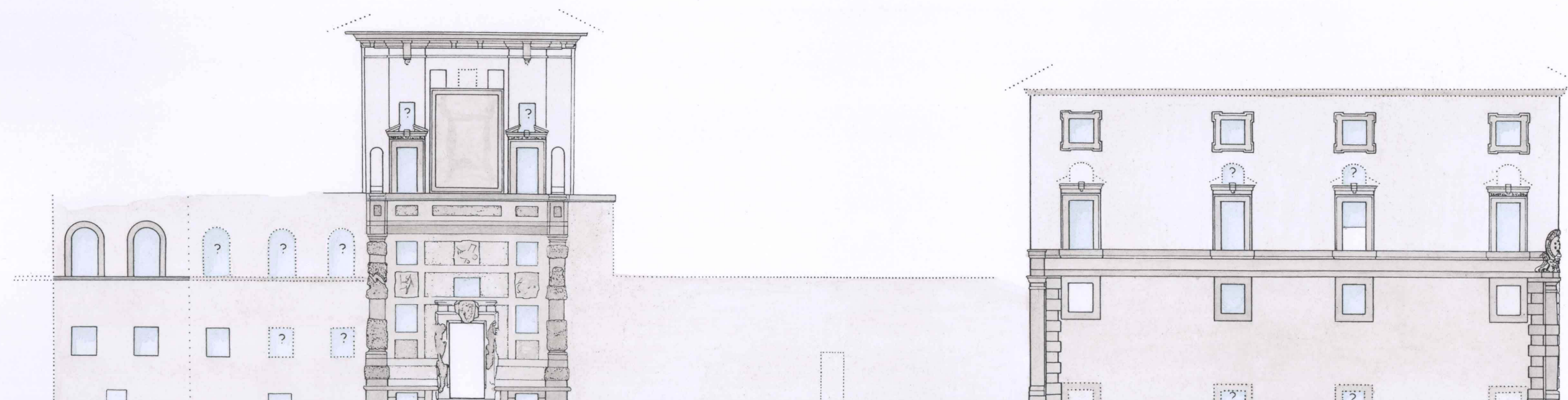
A3 Hoffassade

nachgewiesenen Fensteröffnungen mit teilweise bestehenden Fenstergewänden

? wahrscheinlich ehemals vorhandene Fensteröffnungen

? wahrscheinlich ehemals vorhandene Fensteröffnungen, deren Gewändeformen nicht belegt ist

A2



\* Die östlich an das Ateliergebäude anschließenden Häuser sind in der dargestellten Form ohne eindeutigen Befund rekonstruiert. Lediglich einige Hinweise auf älteren Abbildungen lassen eine entsprechende Gestaltung vermuten. Zweifelhaft bleibt an den östlich angrenzenden Häusern zudem, ob unter Zuccari das zweite Obergeschoß bereits existiert hat und ob er die Fassadengestaltung veränderte bzw. vereinheitlichte. Erst eine Bauntersuchung vor Ort könnte näheres zu diesen Häusern klären.

0 1 2 3 4 5 10 13 M

